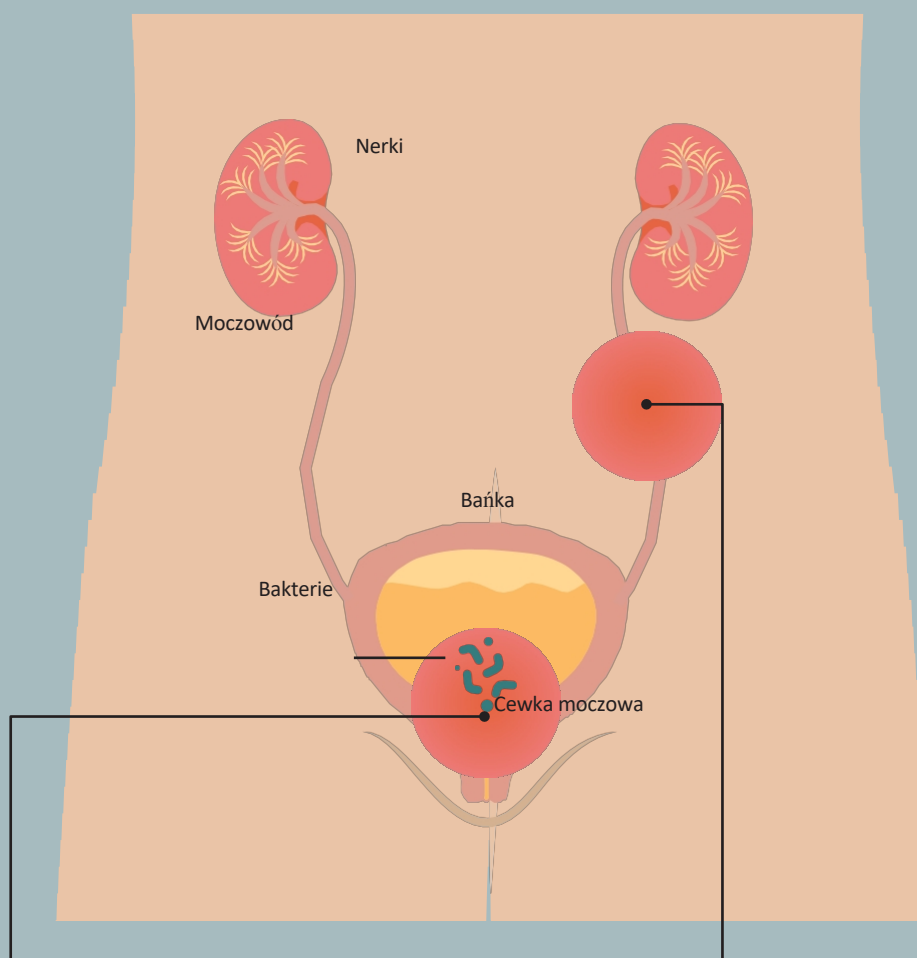


Ważne informacje dla opiekunów

Infekcja pęcherza jest nie tylko bolesna, ale może szybko stać się niebezpieczna dla podopiecznych, jeśli niewykryta. Jako opiekun codziennie stajesz przed wyzwaniem rozpoznawania niewielkich zmian u swoich podopiecznych, które mogą wskazywać na problemy zdrowotne. Jest to szczególnie ważne w przypadku infekcji pęcherza moczowego, które często pozostają niezauważone, a mogą mieć poważne konsekwencje. Dzięki odpowiedniej wiedzy, uważnej obserwacji i empatycznemu wsparciu możesz zrobić wiele dla zdrowia swoich podopiecznych.

Czym jest zapalenie pęcherza moczowego i czym różni się od innych chorób układu moczowego?

Zakażenie układu moczowego (ZUM): Ogólny termin określający zakażenia układu moczowego, które mogą rozprzestrzeniać się na cewkę moczową, pęcherz moczowy lub nerki.



Zapalenie pęcherza moczowego (zapalenie pęcherza moczowego): Zapalenie pęcherza moczowego, często spowodowane przez bakterie, które dostają się do pęcherza moczowego przez cewkę moczową. Objawy obejmują uczucie pieczenia podczas oddawania moczu, mętny mocz lub częste parcie na mocz.

Odmiedniczkowe zapalenie nerek: Poważna infekcja, w której bakterie przedostają się z pęcherza moczowego do nerek. Objawy obejmują wysoką gorączkę, silny ból w okolicy bocznej i wymioty.



Dlaczego zapalenie pęcherza moczowego często pozostaje niewykryte u klientów opieki?

- **Objawy niespecyficzne:** Osoby starsze często wykazują dezorientację, niepokój lub ogólne uczucie zmęczenia.
Dyskomfort zamiast typowych dolegliwości.
- **Ograniczenia w komunikacji:** Klienci z demencją lub udarem mogą odczuwać ból lub skargi często nie są wyrażane.
- **Materiał dotyczący nietrzymania moczu:** Objawy takie jak uczucie pieczenia lub częste parcie na mocz są pomijane, ponieważ nie one świadomie postrzegane.



Typowe objawy zapalenia pęcherza moczowego

Infekcje pęcherza moczowego często objawiają się różnymi objawami, których nasilenie może różnić się w zależności od osoby i jej stanu zdrowia. Szczególnie ważne jest poważne traktowanie niespecyficznych objawów u starszych klientów opieki:

Częste parcie na mocz z niewielkimi ilościami moczu:

Klienci opieki często muszą iść do toalety, ale oddają tylko niewielkie ilości moczu.



Ból lub pieczenie podczas oddawania moczu:

Uczucie klucia lub pieczenia, które klienci często wyrażają poprzez niepokój lub niechęć do pójścia do toalety.



Mętny, ciemny lub silnie pachnący mocz:

- **Mętny:** mleczny lub nieprzejrzysty mocz.



- **Ciemny kolor:** Wskazanie domieszki krwi.



- **Silny zapach:** podobny do amoniaku lub zgniły.



Wrażliwość na ucisk w dolnej części brzucha:

ból lub uczucie ucisku, które może nasilać się podczas oddawania moczu.

Gorączka lub dreszcze:

Wskazanie postępującej infekcji.



Ból pleców w okolicy nerek:

Objawy ostrzegawcze możliwego zapalenia miedniczki nerkowej.



Niespecyficzne objawy u osób starszych: nagła dezorientacja, drażliwość, wycofanie lub utrata apetytu.





Jak możesz działać jako opiekun

Regularna obserwacja: zwracać uwagę na wszelkie nieprawidłowości w zachowaniu lub wydalaniu.



Dbaj o higienę: Regularnie zmieniaj materiał do inkontynencji. Zawsze myj okolice intymne od przodu do tyłu.

Zapewnienie higienicznej obsługi cewników i systemów drenażowych.



Promowanie przyjmowania płynów: Zachęcanie podopiecznych do picia wystarczającej ilości płynów (1,5-2 litrów dziennie, w porozumieniu z lekarzem).



Wymiana pomysłów w zespole: Wymieniaj się pomysłami ze współpracownikami, aby szybciej rozpoznawać objawy.

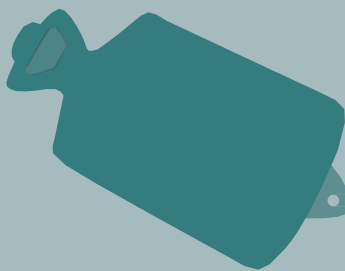


Poinformuj lekarza:

Gdy tylko zauważysz jakiegokolwiek nieprawidłowości, poinformuj o tym opiekuna, PDL lub kierownika osiedla mieszkaniowego, aby umożliwić szybkie zaangażowanie lekarza prowadzącego.

Praktyczne wskazówki dotyczące wspierania klientów usług opiekuńczych

Ciepło: Butelki z gorącą wodą lub ciepła bielizna mogą złagodzić ból skurczowy.



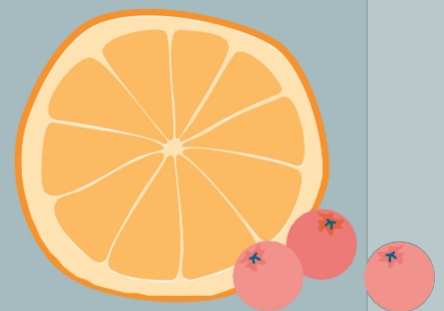
Herbatki na pęcherz: Herbatki ziołowe, takie jak rumianek lub specjalne herbatki na pęcherz wspomagają proces gojenia (po konsultacji z lekarzem).



Dieta bogata w płyny: zupy, gulasze lub owoce bogate w wodę pomagają w nawodnieniu.



Odżywianie: klientom bogate w witaminy bogate w żywność, taką jak żurawina lub owoce cytrusowe, które mogą hamować rozwój bakterii.





Środki zapobiegawcze przeciwko infekcjom pęcherza moczowego

- Zapewnienie starannej higieny intymnej.
- Zmieniaj materiał do inkontynencji, gdy tylko stanie się wilgotny.
- Należy zwracać uwagę na higieniczne obchodzenie się z cewnikami i Należy unikać niepotrzebnego rozdzielania worków i rurek.
- Zachęcaj do regularnych wizyt w toalecie i Całkowite opróżnienie pęcherza moczowego.
- Wspieranie odpowiedniej ilości picia.

Wiedzieć, kiedy wymagane są środki awaryjne

Wymagane jest szybkie działanie:

Silny ból pleców i wysoka gorączka: wskazanie odmiedniczkowego zapalenia nerek.



Krew w moczu: Może wskazywać na zaawansowaną infekcję lub inne choroby.



Nagły spadek ciśnienia krwi, szybkie bicie serca lub dezorientacja: Możliwe objawy sepsy.



Wnioski:

Infekcje pęcherza mogą poważnie na jakość życia podopiecznych, zwłaszcza jeśli nie zostaną w porę. Dzięki wyszkolonemu oku, dobrej pracy zespołowej i ukierunkowanym działaniom możesz w decydujący sposób się do utrzymania zdrowia i dobrego samopoczucia swoich podopiecznych. Bądź uważny - nawet niewielkie zmiany mogą ważnym wskaźnikiem.

Wskazówka do czytania: W numerze 5-24

"DurchblickPflege" wyjaśniliśmy, jak należy obchodzić się z workiem cewnika i całym systemem drenażu cewnika, aby zapobiec infekcjom dróg moczowych. Jeśli nie masz już pod ręką tego wydania, możesz pobrać je bezpłatnie z sekcji premium "DurchblickPflege".

