

Wissen auffrischen mit 8 x 2 Fragen

Thema 1: Pflegemindestlohn

Frage 1: Ab wann steigt der Pflegemindestlohn?

- A) 01.01.2026
- B) 01.04.2026
- C) 01.07.2026
- D) 01.10.2026

Frage 2: Für wen gilt der Pflegemindestlohn?

- A) Für alle Beschäftigten im Gesundheitswesen
- B) Für Pflegekräfte, die mindestens 25 % ihrer vereinbarten Arbeitszeit in Pflege oder Betreuung tätig sind
- C) Nur für Pflegefachkräfte
- D) Nur für Vollzeitkräfte

Thema 2: Mückenstiche im Pflegealltag

Frage 3: Welche Aussagen zu Mückenstichen treffen zu?

- A) Mückenstiche sind in der Regel ungefährlich.
- B) Mückenstiche müssen immer antibiotisch behandelt werden.
- C) Mücken werden vor allem durch kohlenstoffdioxidhaltige Ausatemluft und Körpergerüche angezogen.
- D) Mücken folgen eindeutig immer dem Licht.

Frage 4: Wann sollte ein Mückenstich ärztlich abgeklärt werden?

- A) Wenn die Rötung stark zunimmt oder sich ausbreitet
- B) Wenn Fieber hinzukommt
- C) Wenn der Stich nach 5 Minuten noch juckt
- D) Wenn der Pflegekunde den Stich bemerkt

Thema 3: Hitzeschutz und Pflegequalität

Frage 5: Welche Maßnahmen gehören zum Hitzeschutz im Pflegealltag?

- A) Regelmäßig Getränke anbieten
- B) Pflegekunden möglichst in die pralle Sonne setzen
- C) Anstrengende Aktivitäten möglichst vermeiden
- D) Räume nur mittags lüften

Frage 6: Welche Pflegekunden sollten bei Hitze besonders aufmerksam beobachtet werden?

- A) Ältere, multimorbide Pflegekunden
- B) Menschen mit Flüssigkeitsmangel-Risiko
- C) Ausschließlich junge, sportliche Menschen
- D) Nur Pflegekunden ohne Medikamente

Thema 4: Dokumentation und Recht

Frage 7: Warum ist es problematisch, eine nicht erbrachte Maßnahme als durchgeführt zu dokumentieren?

- A) Weil Dokumentation rechtlich relevant ist
- B) Weil dies zu arbeitsrechtlichen Konsequenzen führen kann
- C) Weil Dokumentation nur eine interne Gedächtnisstütze ist
- D) Weil dies grundsätzlich keine Folgen hat

Frage 8: Was sollten Pflegekräfte tun, wenn eine Maßnahme nicht erbracht werden konnte?

- A) Die Maßnahme trotzdem abhaken
- B) Ehrlich dokumentieren und begründen
- C) Zeitprobleme offen bei der Leitung ansprechen
- D) Die Dokumentation einfach leer lassen

Thema 5: Umgang mit demenziell veränderten Pflegekunden

Frage 9: Welche Haltung hilft im Umgang mit demenziell veränderten Pflegekunden?

- A) Diskussionen darüber, was richtig oder falsch ist
- B) Die Sichtweise des Pflegekunden ernst nehmen
- C) Möglichst oft korrigieren
- D) Gefühle des Pflegekunden ansprechen

Frage 10: Welche Techniken werden empfohlen, um unnötige Diskussionen zu vermeiden?

- A) Erinnerungsarbeit
- B) Validation
- C) Strenge Konfrontation
- D) Belehrung mit sachlichen Beweisen

Thema 6: Subkutane Infusion

Frage 11: Welche Vorteile der subkutanen Infusion gibt es?

- A) Kein venöser Zugang erforderlich
- B) Immer besser geeignet als eine intravenöse Infusion
- C) Gut geeignet im häuslichen Umfeld
- D) Nur im Krankenhaus durchführbar

Frage 12: Was gilt für die Durchführung einer subkutanen Infusion?

- A) Sie darf ohne ärztliche Anordnung durchgeführt werden.
- B) Der Pflegekunde muss aufgeklärt sein und einwilligen.
- C) Die Infusion sollte langsam laufen.
- D) Die Maßnahme darf vom Pflegekunden nicht abgelehnt werden.

Thema 7: Dehydratationsprophylaxe

Frage 13: Welche Anzeichen können auf eine Dehydratation hinweisen?

- A) Trockene Schleimhäute
- B) Dunkler Urin
- C) Glänzende, feuchte Haut immer am ganzen Körper
- D) Deutlich gesteigerte Speichelbildung

Frage 14: Welche Maßnahmen können helfen, wenn ein Pflegekunde zu wenig trinkt?

- A) Getränke regelmäßig aktiv anbieten
- B) Nur auf Nachfrage Getränke reichen
- C) Lieblingsgetränke anbieten
- D) Trinkmenge vorsorglich immer einschränken

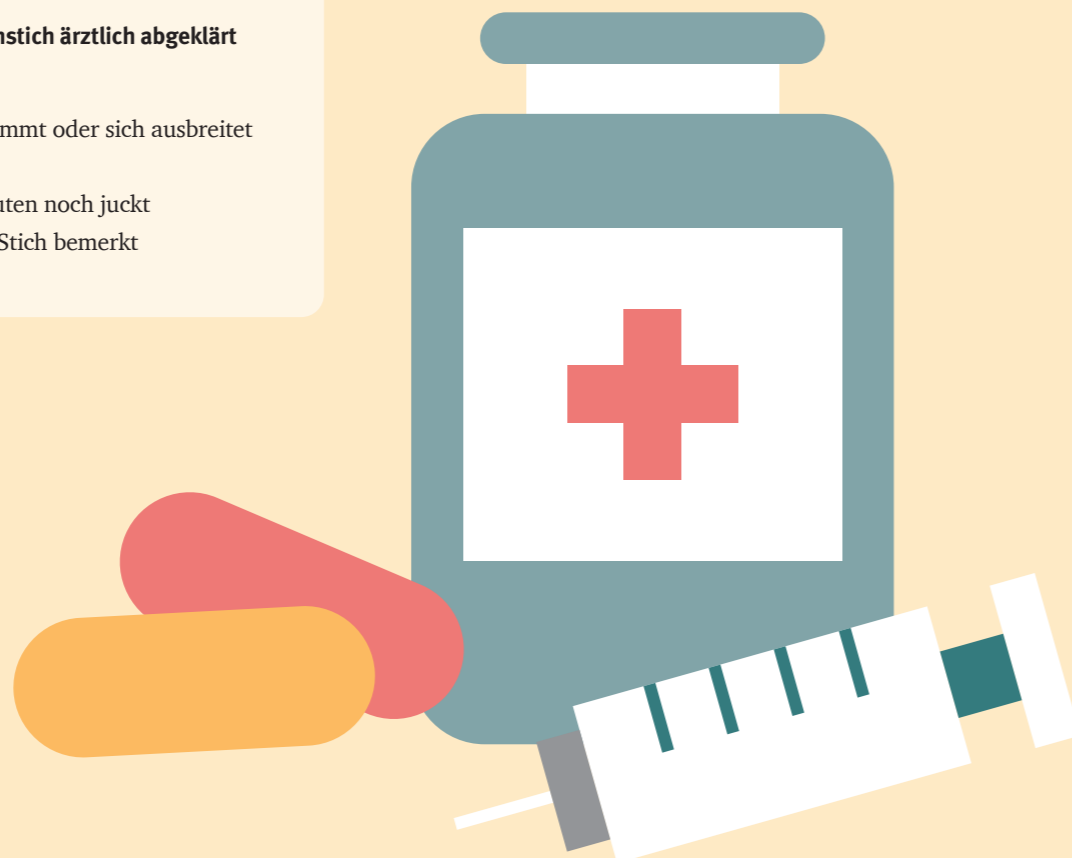
Thema 8: Einmalhandschuhe in der Pflege

Frage 15: Welche Aussagen zum Umgang mit Einmalhandschuhen sind richtig?

- A) Einmalhandschuhe sind patienten- bzw. tätigkeitsbezogen zu verwenden.
- B) Nach jedem Pflegekunden sollten Handschuhe gewechselt werden.
- C) Handschuhe können grundsätzlich beliebig oft desinfiziert und weitergetragen werden.
- D) Eine Händedesinfektion nach dem Ausziehen ist nicht nötig.

Frage 16: Wann müssen Handschuhe in der Pflege getragen werden?

- A) Bei Kontakt mit Blut, Sekreten oder Exkreten
- B) Bei jedem Gespräch mit dem Pflegekunden
- C) Immer während der gesamten Körperpflege, unabhängig vom Risiko
- D) Bei Wundversorgung richtig



Lösung:
(1) c, (2) b, (3) a+c, (4) a+b, (5) a+c, (6) a+b, (7) a+b, (8) b+c, (9) b+d, (10) a+b, (11) a+c, (12) b+c, (13) a+b, (14) a+c, (15) a+b, (16) a+d.