



## Edem pulmonar acut

# Cu ajutorul acestui curs scurt, veți acționa rapid și sigur

Uneori, edemul pulmonar acut se dezvoltă lent și insidios. Deoarece este vorba de o urgență reală, care poate duce în scurt timp la stop respirator și circulator cu pericol de moarte, trebuie să recunoașteți rapid pericolul și să luați imediat măsurile adecvate.



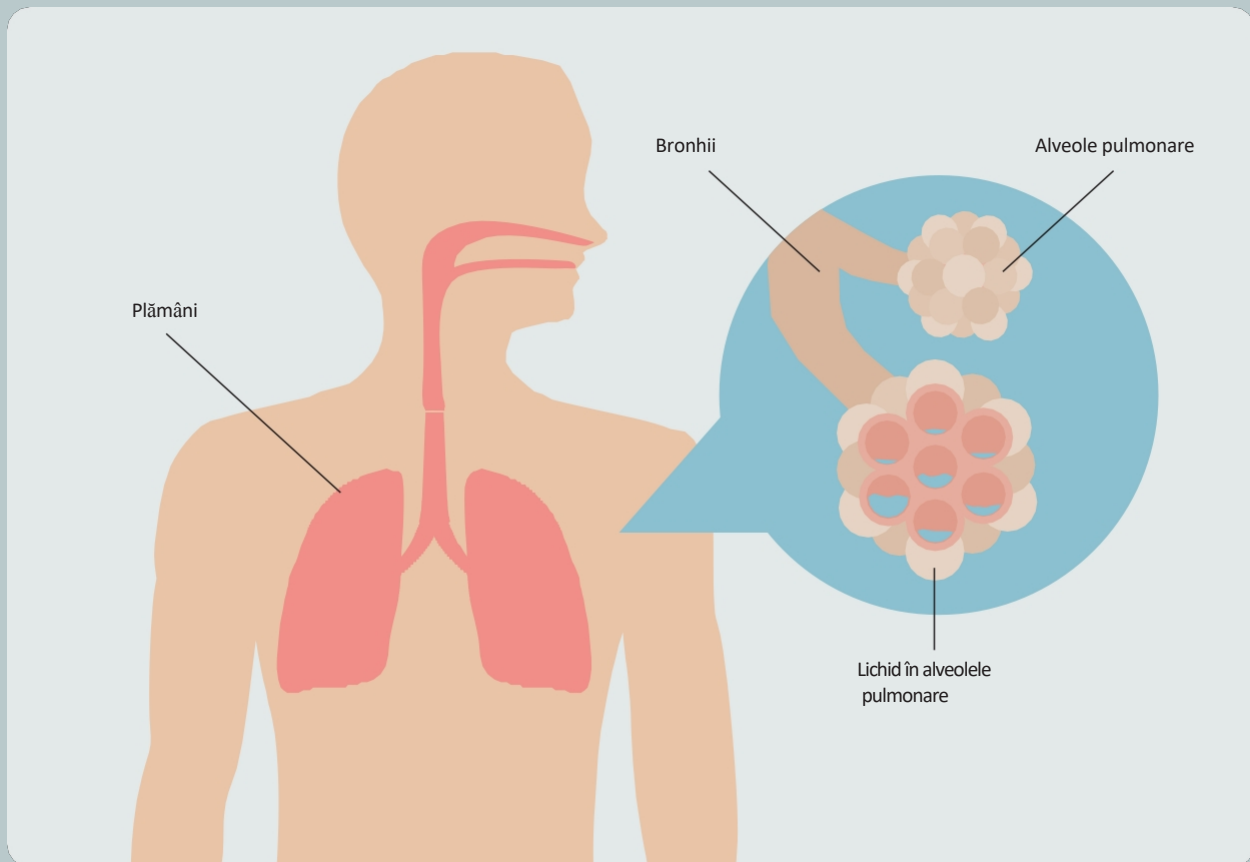
**EXEMPLU PRACTIC:** Pacientul Peter Lang se simte rău și slăbit de câteva zile și tușește în mod repetat. Personalul medical informează medicul de familie, care suspectează o răceală și recomandă repaus la pat și hidratare suficientă. Două zile mai târziu

asistentul medical are o surpriză neplăcută: starea lui Peter Lang s-a înrăutățit rapid. Are transpirații reci, respirație zgomotoasă și buze albastre. Desigur, asistentul medical cheamă imediat o ambulanță. La spital se constată un edem pulmonar acut.



## Edemul pulmonar

Edemul pulmonar este o acumulare crescută de lichid în țesutul pulmonar sau în alveolele pulmonare. Se pot acumula până la 2 litri de lichid, până când funcția pulmonară este afectată în așa măsură încât plămânii nu mai pot funcționa eficient.



Printre cele mai frecvente cauze la vârstnici se numără bolile cardiace, de exemplu ca urmare a unui infarct miocardic, a unei boli a mușchiului cardiac sau a insuficienței cardiace (în special a ventriculului stâng). Din cauza acumulării de sânge în plămâni, lichidul din vase trece în alveolele pulmonare. De asemenea, pneumonii, reacții alergice, hiperhidratare în cazul insuficienței renale, o deficiență severă de proteine sau o stenoză a valvei aortice pot provoca un edem pulmonar.

Mai ales la vârstnici, anumite medicamente pot favoriza retenția de apă:

- antiinflamatoare nesteroidiene (AINS),
- cortizon (steroidi)
- Medicamente pentru diabet (tiazolidindione)
- Medicamente pentru tensiunea arterială

**Foarte important:** pacienții ocazional întrerup tratamentul cu diuretice (medicamente pentru eliminarea apei din organism) pe cont propriu, deoarece nevoia de a urina frecvent este incomodă. Dacă bănuiți acest lucru, informați imediat medicul de familie – riscul de edem pulmonar crește semnificativ.

### Țineți cont de afecțiunile de bază

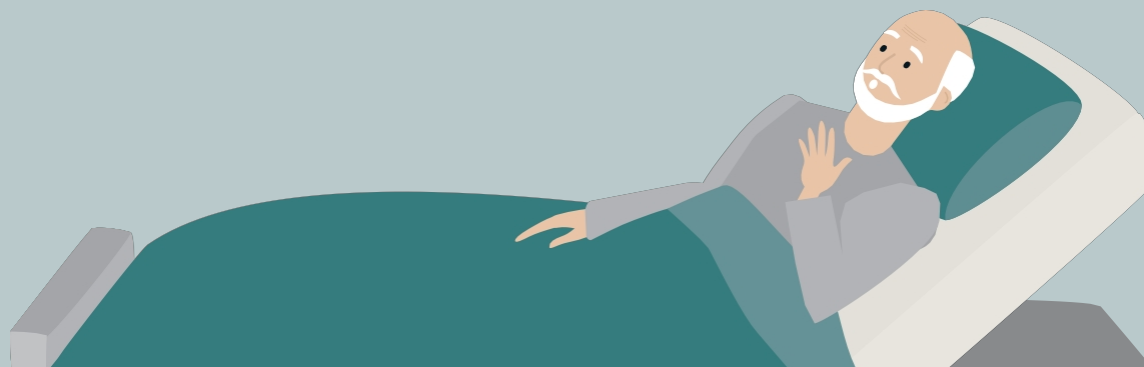
Persoanele care necesită îngrijire și suferă de boli cardiace prezintă un risc ridicat. Consumul excesiv de lichide poate fi dăunător în acest caz. De aceea, întrebați medicul de familie dacă este necesară limitarea consumului de lichide – acest lucru trebuie consemnat în documentație. O tuse nocturnă, care se ameliorează prin ridicarea în șezut, poate fi un prim semn. O creștere rapidă în greutate (de exemplu, +2 kg în 2 zile) indică, de asemenea, retenție de apă.

### Afecțiunea evoluează în mai multe stadii:

- Lichidul se acumulează în țesutul interstițial al plămânilor.
- Lichidul ajunge în alveolele pulmonare și bronhii.
- Amestecându-se cu aerul, se formează o spumă albă sau roșiatică.
- Alimentarea cu oxigen se întrerupe – există riscul de insuficiență respiratorie și circulația sanguină.

## Simptomele pot apărea brusc sau treptat

Simptomele care apar depind de forma edemului pulmonar. Semne tipice de avertizare: dificultăți de respirație în poziție culcată, respirație scurtă în creștere la efort, trezire nocturnă cu dificultăți de respirație, agitație motorie sau anxietate. Persoanele afectate nu pot adesea sta întinse (ortopnoe).



### Semne și simptome ale unui edem pulmonar brusc (acut)



- respirație greoaie, rapidă și superficială, Dificultăți respiratorii
- senzație de constricție, dureri în piept
- Tuse
- Dificultăți respiratorii, senzație de sufocare, adesea însoțite de agitație motorie
- Zgomote respiratorii audibile, ca un șuierat sau un clocot
- Sputum spumos, în unele cazuri cu sânge
- Anxietate și neliniște
- Piele transpirată rece
- Decolorarea violetă până la albastruie a pielii, mucoaselor, buzelor, unghiilor, lobul urechii, vârful nasului (cianoză) sau piele palidă, cenușie
- congestie vizibilă a venelor în zona superioară a corpului
- puls crescut, fluctuații ale tensiunii arteriale sau bătăi accelerate ale inimii

Edemul pulmonar acut pune viața în pericol. Apelați imediat la serviciul de urgență dacă pacientul dumneavoastră prezintă unul dintre semnele și simptomele acute menționate mai sus.

### Semne și simptome ale unui edem pulmonar cronic



- Dificultăți de respirație în timpul activității fizice sau în poziție culcată
- Trezirea noaptea cu tuse sau dificultăți de respirație, care pot fi ameliorate prin ridicarea în șezut
- Respirație mai scurtă decât în mod normal în timpul activității fizice
- Respirație șuierătoare
- Creștere rapidă în greutate
- Umflarea extremităților inferioare
- Oboseală
- tuse nouă sau agravată
- Transpirații
- Lipsa poftei de mâncare
- Stări de anxietate și neliniște
- Senzație de presiune în zona toracică

Dacă observați simptomele de mai sus la un pacient, trebuie să informați imediat un asistent medical, pentru ca acesta să poată consulta medicul.



**NOTĂ:** Cu cât sunt mai multe dintre aceste simptome, cu atât este mai probabil să fie vorba de un edem pulmonar. În funcție de gravitatea simptomelor, în cazul unui edem pulmonar este necesară internarea imediată în spital (dacă este cazul, chiar prin intermediul medicului de urgență).



## Procedura în cazul unui edem pulmonar acut

- **Păstrați-vă calmul:** chiar dacă situația este periculoasă, acționați în mod liniștitor.
- **Apelați serviciul de urgență:** imediat și fără întârziere.
- **Căile respiratorii libere:** deschideți hainele strâmte, îndepărtați proteza dentară, dacă este cazul, și asigurați aer proaspăt. Evitați să îndoiți prea mult picioarele în față, pentru a nu îngreuna și mai mult respirația.
- **Poziționare:** trunchiul ridicat, picioarele coborâte – astfel scade presiunea în circulația pulmonară.
- **Monitorizarea pacientului:** monitorizați respirația, culoarea feței, starea de conștiență; măsurați pulsul și tensiunea arterială.
- **Fără lichide/alimente:** nu dați băuturi sau bucăți mici de mâncare – pericol de aspirare!
- **Formular de transfer / pregătire:** Dacă este necesar, pregătiți o geantă pentru spital și completați instrucțiunile relevante privind tratamentul.
- **Informații:** Anunțați personalul medical responsabil și clarificați informațiile pentru rude.
- **Documentare:** notați cu atenție semnele vitale, anomaliile, măsurile luate și reacțiile.



## Mențiune legală

Personalul medical nu are voie să administreze medicamente de urgență fără prescripție medicală (de exemplu, Nitrolingual, Furosemid). Oxigenul poate fi administrat numai dacă există o prescripție medicală scrisă.

## Când pacientul se întoarce acasă

După un edem pulmonar, personalul medical trebuie să fie deosebit de atent. Riscul de recidivă este ridicat. Verificați regulat:

- greutatea
- picioarele pentru edeme
- tuse nocturnă
- Dispnee de efort
- administrarea de medicamente (în special diuretice)

**Atenție:** riscul de pneumonie este crescut. Documentați tusea suspectă din timp și informați personalul medical responsabil.

